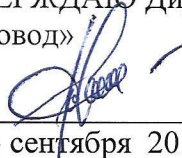


УТВЕРЖДАЮ Директор ООО  
«Лесовод»

  
Лосев Р.Г.  
«19» сентября 2019 года



## ПРОЕКТ ЛЕСОВОССТАНОВЛЕНИЯ (комбинированное)

на осень 2019 год

Участковое лесничество Кумьинское лесной участок \_\_\_\_\_

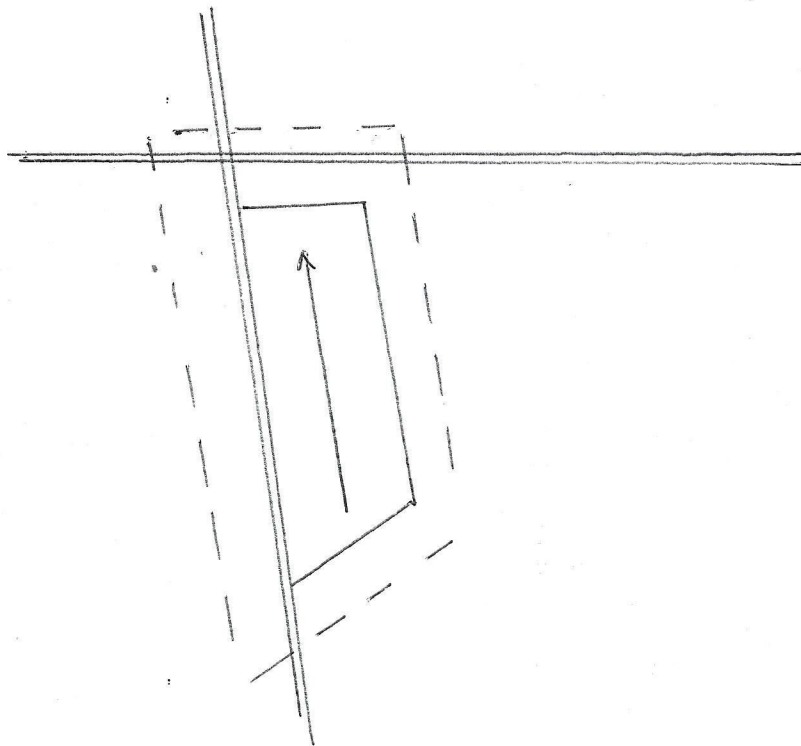
Арендатор ООО «Лесовод»

Номер квартала 211, номер выдела 1, площадь участка 1,3 га,


Группа лесов эксплуатационные, категория \_\_\_\_\_

главная порода сосна, сопутствующие породы \_\_\_\_\_

План участка



Условные обозначения:

 - опасные для работы места

 - направление движения механизмов

 - безопасные зоны работы механизмов

1. Категория лесовосстановительной площади: вырубка, гарь, редины, прогалины, состояние очистки вырубка 2017 года, состояние очистки - удовлетворительное.

2. Рельеф, механический состав почвы, степень влажности рельеф ровный, почва средне и сильно подзолистая и супесчаная.

3. Напочвенный покров (важнейшие растения индикаторы, степень задернения почвы) степень задернения почвы - средняя, растения-индикаторы - зеленые мхи, черника, грушанка, майник.

4. Тип леса, тип лесорастительных условий Ечер, ВЗ.

5. Наличие естественного возобновления тыс. шт./га Ель- 1000 шт.  
размещение, средняя высота, м равномерное, высота 3 м.

6. Захламленность, м<sup>3</sup> наличие пней 350 шт/га, средний диаметр 20-24 см

7. Зараженность почвы вредителями, вид, шт/га \_\_\_\_\_ - \_\_\_\_\_

8. Состав, возраст, полнота, класс бонитета реконструируемого насаждения \_\_\_\_\_ - \_\_\_\_\_

9. Способ реконструкции: ширина и направление коридоров, кулис, размещение окон \_\_\_\_\_

10. Сроки и виды подготовки площади, применяемые машины и орудия обработка прерывистыми полосами (трактором с плугом осень 2019 г).

11. Способы и время обработки почвы (механизированная, ручная, сплошная, полосами, бороздами, террасирование, площадками), глубина обработки почвы, применяемые машины и орудия механизированная, бороздами, глубина 10-20 см, Т-150 + ПКЛ-70, осень 2019 г.

12. Размещение и размеры площадок, террас, полос, борозд на площади и их направление борозды шириной 1,4 м, СЮ

13. Метод и способ создания культур (посадка сеянцами, саженцами, посев рядовой, комбинированный, ручной, механизированный) Комбинированная, ручная посадка сеянцев сосны обыкновенной под меч А.П. Колесова.

14. Количество посадочных мест на 1 га, тыс. шт. 2000.

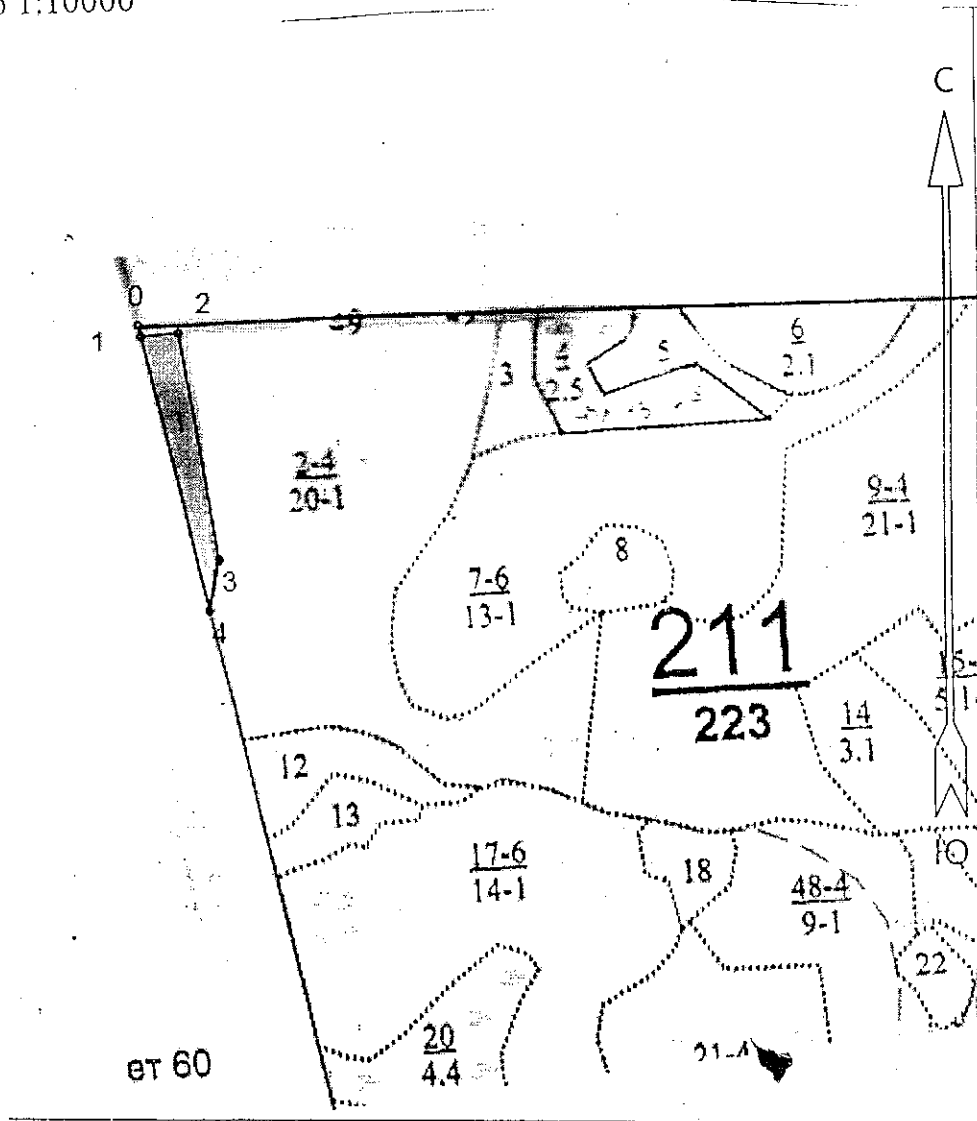
15. Размещение посадочных мест: расстояние между рядами (площадками) 6  
в рядах (в площадках) 0,8 м

16. Схема смешения пород С-С-С

17. Потребность в посадочном материале на 1 га 2000 шт. и на всю площадь по породам сосна - 2600 шт.

**АБРИС**  
 места проведения работ  
 по созданию лесных культур

Республика Марий Эл  
 Килемарское лесничество  
 Удюрминское участковое лесничество  
 Квартал 211 выдел 1 площадь 1,3 га  
 Масштаб 1:10000



№№	Направление	Румбы	Длина, м
0 - 1	ЮВ	90°	15
1 - 2	ЮВ	90°	50
2 - 3	ЮВ	5°	303
3 - 4	ЮЗ	17°	67
4 - 1	СЗ	9°	370